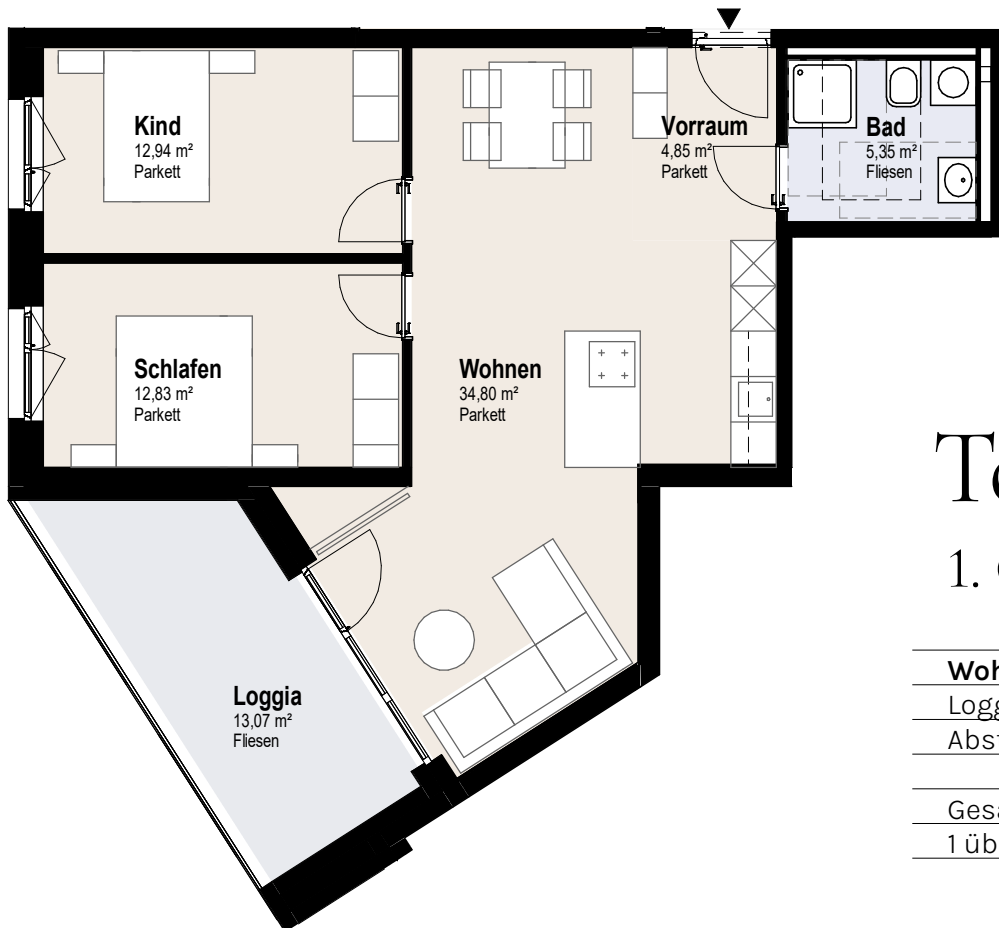


	Gemeindearzt	70 m
	Bank	70 m
	öffentl. Parkplatz	200 m
	Apotheke	250 m
	Lebensmittelgeschäft	250 m
	Bahnhof	400 m
	Kinderspielfeld	500 m



Top 4 1. Obergeschoss

Wohnfläche	70,76 m²
Loggia	13,07 m²
Abstellraum	2,60 m²
Gesamt	86,40 m²
1 überdachter Stellplatz	

