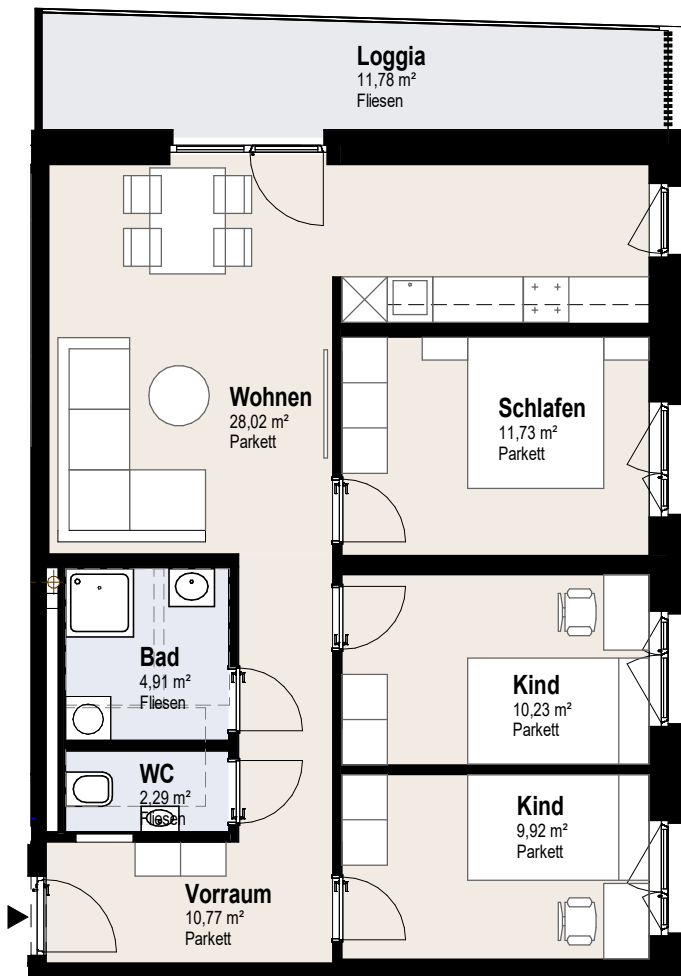


	Gemeindearzt	70 m
	Bank	70 m
	öffentl. Parkplatz	200 m
	Apotheke	250 m
	Lebensmittelgeschäft	250 m
	Bahnhof	400 m
	Kinderspielfeld	500 m

Top 9

1. Obergeschoss



Wohnfläche	77,86 m²
Loggia	11,78 m²
Abstellraum	2,60 m²
Gesamt	92,22 m²
1 überdachter Stellplatz	

