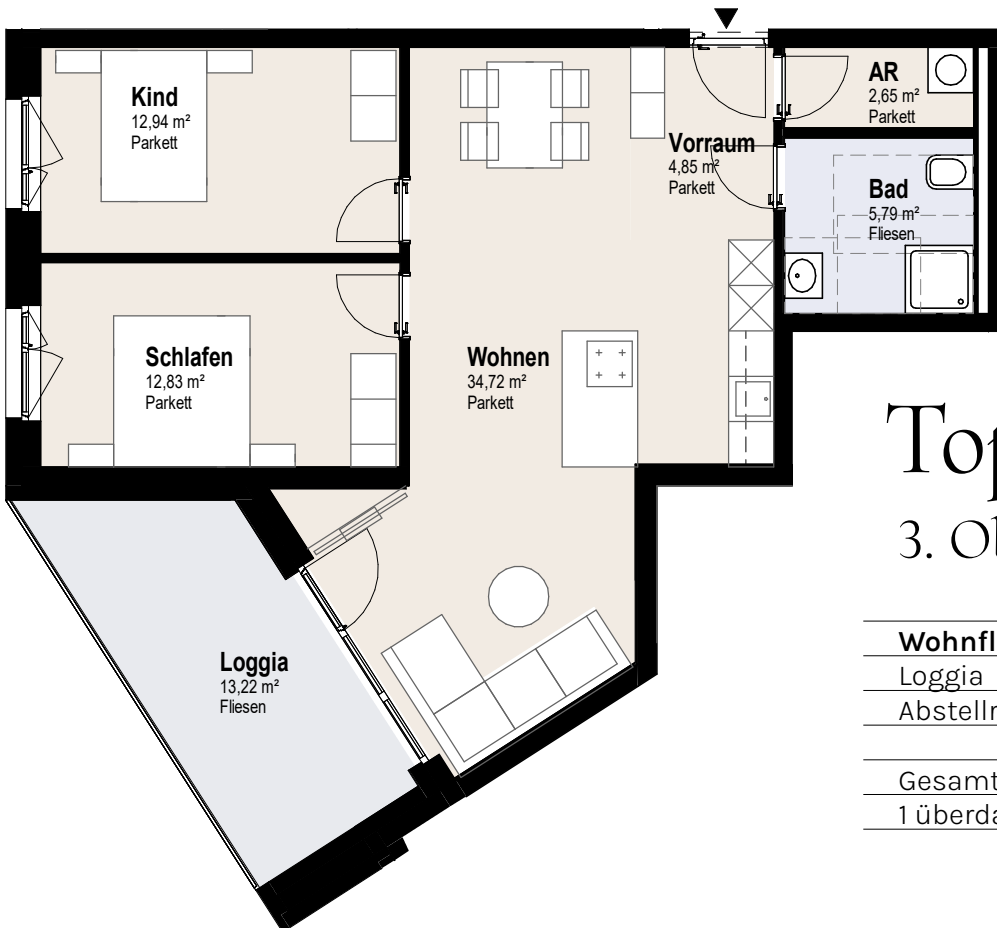


	Gemeindearzt	70 m
	Bank	70 m
	öffentl. Parkplatz	200 m
	Apotheke	250 m
	Lebensmittelgeschäft	250 m
	Bahnhof	400 m
	Kinderspielfeld	500 m



## Top 22

### 3. Obergeschoss

<b>Wohnfläche</b>	<b>73,78 m²</b>
Loggia	13,23 m²
Abstellraum	2,60 m²
<b>Gesamt</b>	<b>89,58 m²</b>
1 überdachter Stellplatz	

