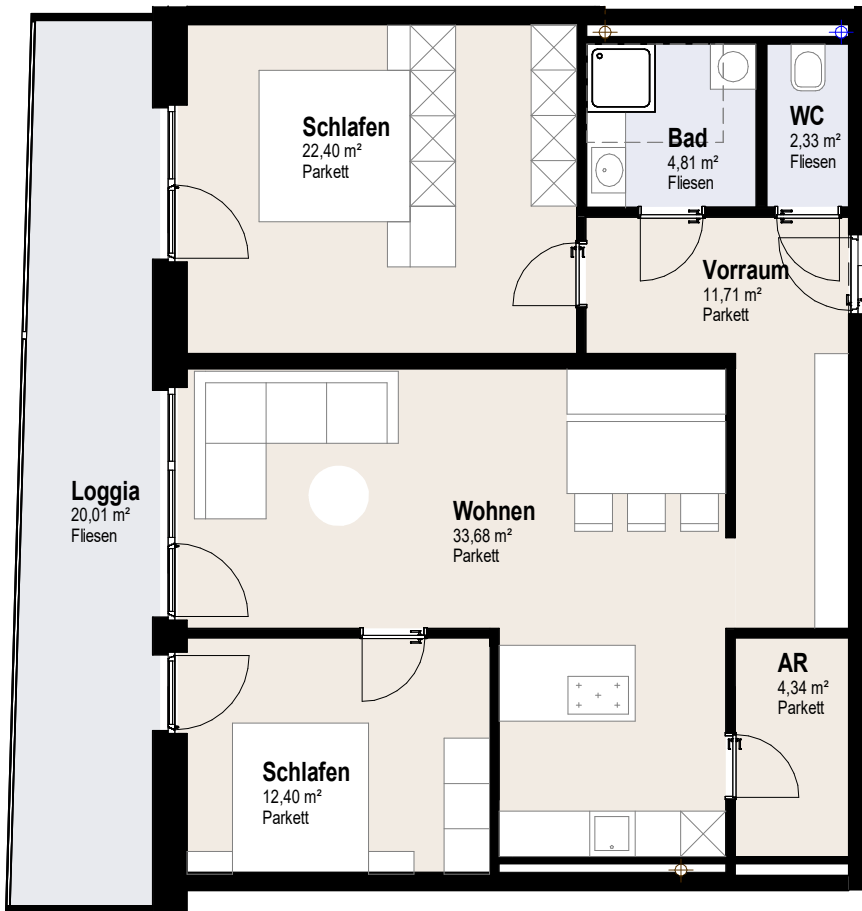


▶	Gemeindearzt	70 m
▶	Bank	70 m
▶	öffentl. Parkplatz	200 m
▶	Apotheke	250 m
▶	Lebensmittelgeschäft	250 m
▶	Bahnhof	400 m
▶	Kinderspielfeld	500 m



## Top 25

### 3. Obergeschoss

<b>Wohnfläche</b>	<b>91,67 m<sup>2</sup></b>
Loggia	20,01 m <sup>2</sup>
Abstellraum	2,60 m <sup>2</sup>
<b>Gesamt</b>	<b>114,25 m<sup>2</sup></b>
1 überdachter Stellplatz	

